

แผนอัตรากำลัง ๓ ปี
รอบปีงบประมาณ (พ.ศ.๒๕๖๑-๒๕๖๓)



เทศบาลตำบลกระสัง
อำเภอกระสัง จังหวัดบุรีรัมย์

กรอบอัตรากำลังหลังปรับปรุง

กรอบอัตรากำลัง ๓ ปี ระหว่างปี ๒๕๖๑ - ๒๕๖๓

เทศบาลตำบลกระสัง อำเภอกะสัง จังหวัดบุรีรัมย์

ส่วนราชการ	กรอบ อัตรากำลัง เดิม	อัตรากำลังที่คาดว่าจะ ต้องใช้ระยะเวลา ๓ ปีข้างหน้า			เพิ่ม / ลด			หมายเหตุ
		๒๕๖๑	๒๕๖๒	๒๕๖๓	๒๕๖๑	๒๕๖๒	๒๕๖๓	
ปลัดเทศบาล (นักบริหารงานท้องถิ่น ระดับกลาง)	๑	๑	๑	๑	-	-	-	
รองปลัดเทศบาล นักบริหารงานท้องถิ่น ระดับต้น	๑	๑	๑	๑	-	-	-	
ฝ่ายปลัดเทศบาล (๑๑)								
หัวหน้าสำนักปลัดเทศบาล (นักบริหารงานทั่วไป ระดับต้น)	๑	๑	๑	๑	-	-	-	
ฝ่ายอำนวยการ								
หัวหน้าฝ่ายอำนวยการ (นักบริหารงานทั่วไป ระดับต้น)	๑	๑	๑	๑	-	-	-	
นักทรัพยากรบุคคล (ปก./ชก.)	๑	๑	๑	๑	-	-	-	
เจ้าพนักงานธุรการ (ปง./ชง.)	-	๑	๑	๑	-	-	+๑	กำหนดเพิ่ม
ฝ่ายปกครอง								
หัวหน้าฝ่ายปกครอง (นักบริหารงานทั่วไป ระดับต้น)	๑	๑	๑	๑	-	-	-	
เจ้าพนักงานป้องกันและบรรเทาสาธารณภัย(ปง./ชง.)	๑	๑	๑	๑	-	-	-	
เจ้าพนักงานเทศกิจ (ปง./ชง.)	๑	๑	๑	๑	-	-	-	
พนักงานจ้างทั่วไป								
คนงาน	๕	๕	๕	๕	-	-	-	
พนักงานขับเครื่องจักรกลขนาดเบา	-	๒	๒	๒	-	-	-	
กองคลัง (๑๕)								
ผู้อำนวยการกองคลัง (นักบริหารงานการคลัง ระดับต้น)	๑	๑	๑	๑	-	-	-	
ฝ่ายบริหารงานคลัง								
หัวหน้าฝ่ายบริหารงานคลัง (นักบริหารงานการคลัง ระดับต้น)	๑	๑	๑	๑	-	-	-	
นักวิชาการเงินและบัญชี (ปก./ชก.)	๑	๑	๑	๑	-	-	-	
เจ้าพนักงานการเงินและบัญชี (ปง./ชง.)	๑	๑	๑	๑	-	-	-	
เจ้าพนักงานพัสดุ (ปง./ชง.)	๑	๑	๑	๑	-	-	-	
นักวิชาการจัดเก็บรายได้ (ปก./ชก.)	๑	๑	๑	๑	-	-	-	
พนักงานจ้างทั่วไป								
คนงาน	๑	๑	๑	๑	-	-	-	

ส่วนราชการ	กรอบอัตรา กำลัง เดิม	อัตรากำลังที่คาดว่าจะต้องใช้ ระยะเวลา ๓ ปีข้างหน้า			เพิ่ม / ลด			หมายเหตุ
		๒๕๖๑	๒๕๖๒	๒๕๖๓	๒๕๖๑	๒๕๖๒	๒๕๖๓	
กองช่าง (๑๔)								
ผู้อำนวยการกองช่าง (นักบริหารงานช่าง ระดับต้น)	๑	๑	๑	๑	-	-	-	
ฝ่ายแบบแผนและก่อสร้าง								
หัวหน้าฝ่ายแบบแผนและก่อสร้าง (นักบริหารงานช่าง ระดับต้น)	๑	๑	๑	๑	-	-	-	
เจ้าพนักงานสวนสาธารณะ (ปง./ชง.)	๑	๑	๑	๑	-	-	-	
นายช่างโยธา (ปง./ชง.)	๑	๑	๑	๑	-	-	-	
พนักงานจ้างทั่วไป								
คนงาน	๕	๕	๕	๕	-	-	-	
กองสาธารณสุขและสิ่งแวดล้อม (๑๕)								
ผู้อำนวยการกองสาธารณสุขและสิ่งแวดล้อม (นักบริหารงานสาธารณสุขและสิ่งแวดล้อม ระดับต้น)	๑	๑	๑	๑	-	-	-	
ฝ่ายบริการสาธารณสุข								
หัวหน้าฝ่ายบริการสาธารณสุข (นักบริหารงานสาธารณสุขและสิ่งแวดล้อม ระดับต้น)	๑	๑	๑	๑	-	-	-	
นักวิชาการสาธารณสุข (ปก./ชก.)	๑	๑	๑	๑	-	-	-	
ลูกจ้างประจำ								
พนักงานขับเครื่องจักรกลขนาดเบา (รถขยะ)	๑	๑	๑	๑	-	-	-	
พนักงานจ้างทั่วไป								
คนงาน	๕	๕	๕	๖	-	-	-	
พนักงานขับเครื่องจักรกลขนาดเบา(รถขยะ)	-	๓	๓	๓	-	-	-	
กองวิชาการศึกษาและแผนงาน (๑๖)								
ผู้อำนวยการกองวิชาการและแผนงาน (นักบริหารงานทั่วไป ระดับต้น)	๑	๑	๑	๑	-	-	-	
ฝ่ายบริหารงานทั่วไป								
หัวหน้าฝ่ายบริหารงานทั่วไป (นักบริหารงานทั่วไป ระดับต้น)	๑	๑	๑	๑	-	-	-	
นักวิเคราะห์นโยบายและแผน (ปก./ชก.)	๑	๑	๑	๑	-	-	-	
นิติกร (ปก./ชก.)	-	๑	๑	๑	-	-	+๑	กำหนดเพิ่ม
พนักงานจ้างทั่วไป								
คนงาน	๑	๑	๑	๑	-	-	-	
กองการศึกษา (๑๗)								
ผู้อำนวยการกองการศึกษา (นักบริหารงานการศึกษา ระดับต้น)	๑	๑	๑	๑	-	-	-	
ฝ่ายบริหารการศึกษา								
หัวหน้าฝ่ายบริหารการศึกษา (นักบริหารงานการศึกษา ระดับต้น)	๑	๑	๑	๑	-	-	-	
นักวิชาการศึกษา (ปก./ชก.)	๑	๑	๑	๑	-	-	-	
เจ้าพนักงานธุรการ (ปง./ชง.)	๑	๑	๑	๑	-	-	-	

ส่วนราชการ	กรอบ อัตรา กำลัง เดิม	อัตรากำลังที่คาดว่าจะต้อง ใช้ระยะเวลา ๓ ปีข้างหน้า			อัตรากำลังคน เพิ่ม/ลด			หมายเหตุ
		๒๕๖๑	๒๕๖๒	๒๕๖๓	๒๕๖๑	๒๕๖๒	๒๕๖๓	
พนักงานจ้างทั่วไป								
คนงาน	๑	๑	๑	๑	-	-	-	
ศูนย์พัฒนาเด็กเล็กเทศบาลตำบลกระสัง หัวหน้าศูนย์พัฒนาเด็กเล็ก	๑	๑	๑	๑	-	-	-	กำหนดเพิ่ม และรอรับ จัดสรรอัตรา จาก สด.
ครู	๓	๓	๓	๓	-	-	-	อุดหนุน
ครูผู้ดูแลเด็ก	๖	๖	๖	๖	-	-	-	อุดหนุน
พนักงานจ้างตามภารกิจ								
- ประเภทผู้ทักษะ								
ผู้ดูแลเด็ก	๕	๕	๕	๕	-	-	-	อุดหนุน
พนักงานจ้างทั่วไป								
ผู้ดูแลเด็ก	๔	๔	๔	๔	-	-	-	อุดหนุน
โรงเรียนเทศบาลกระสัง ผู้อำนวยการสถานศึกษา	-	๑	๑	๑	-	-	-	รอรับจัดสรร อัตราจาก สด.
ครูผู้ช่วย	-	๙	๙	๙	-	-	-	รอรับจัดสรร อัตราจาก สด.
บุคลากรสนับสนุนการสอน พนักงานจ้างตามภารกิจ ผู้ช่วยเจ้าพนักงานการเงินและบัญชี	-	๑	๑	๑	-	-	-	รอรับจัดสรร อัตราจาก สด.
บุคลากรสนับสนุนสถานศึกษา พนักงานจ้างทั่วไป ภารโรง	-	๑	๑	๑	-	-	-	รอรับจัดสรร อัตราจาก สด.
กองสวัสดิการสังคม (๑๑)								
ผู้อำนวยการกองสวัสดิการสังคม (นักบริหารงานสวัสดิการสังคม ระดับต้น)	๑	๑	๑	๑	-	-	-	
ฝ่ายพัฒนาชุมชน								
หัวหน้าฝ่ายพัฒนาชุมชน (นักบริหารงานสวัสดิการสังคม ระดับต้น)	๑	๑	๑	๑	-	-	-	
นักพัฒนาชุมชน (ปก/ชก.)	๒	๒	๒	๒	-	-	-	
พนักงานจ้างทั่วไป								
คนงาน	๑	๑	๑	๑	-	-	-	
รวมทั้งหมด	๗๓	๘๙	๘๙	๙๑	-	-	+๒	

การค่าใช้จ่ายแนวตั้งหลังปรับปรุง

๙. การค่าใช้จ่ายเกี่ยวกับเงินเดือนและประโยชน์ตอบแทนอื่น

ที่	ตำแหน่ง	จำนวน (คน)	เงินเดือน คนละ	รวม (ทั้งปี)	ขั้นที่เพิ่มในแต่ละ		
					๒๕๖๑	๒๕๖๒	๒๕๖๓
๑	ปลัดเทศบาล (นักบริหารงานท้องถิ่น ระดับกลาง)	๑	๔๓,๓๐๐	๖๘๗,๖๐๐	๑๙,๕๖๐	๑๙,๕๖๐	๑๙,๖๘๐
๒	รองปลัดเทศบาล (นักบริหารงานท้องถิ่น ระดับต้น)	๑	๓๑,๘๘๐	๔๒๔,๕๖๐	๑๓,๔๔๐	๑๓,๓๒๐	๑๓,๓๒๐

๑. สำนักปลัดเทศบาล มีอัตรากำลังปัจจุบัน จำนวน ๙ ตำแหน่ง ๑๔ อัตรา ดังนี้

ที่	ตำแหน่ง	จำนวน (คน)	เงินเดือน คนละ	รวม (ทั้งปี)	ขั้นที่เพิ่มในแต่ละ		
					๒๕๖๑	๒๕๖๒	๒๕๖๓
๑	หัวหน้าสำนักปลัดเทศบาล (นักบริหารงานทั่วไป ระดับต้น)	๑	๓๒,๘๐๐ +๓,๕๐๐	๔๓๕,๖๐๐	๑๓,๖๒๐	๑๓,๖๒๐	๑๓,๖๒๐
๒	ฝ่ายอำนวยการ หัวหน้าฝ่ายอำนวยการ (นักบริหารงานทั่วไป ระดับต้น)	๑	๒๔,๙๗๐	๓๑๗,๖๔๐	๑๒,๐๐๐	๑๒,๑๒๐	๑๒,๖๐๐
๓	นักทรัพยากรบุคคล (ปก./ชก.)	๑	๒๓,๐๘๐	๒๗๖,๙๖๐	๑๑,๑๖๐	๑๑,๕๒๐	๑๒,๐๐๐
๔	เจ้าพนักงานธุรการ (ปง./ชง.)	๑	๒๔,๘๒๕	๒๙๗,๙๐๐	๐	๐	๐
๕	ฝ่ายปกครอง หัวหน้าฝ่ายปกครอง (นักบริหารงานทั่วไป ระดับต้น)	๑	๒๔,๐๑๐	๓๐๖,๑๒๐	๑๑,๕๒๐	๑๒,๐๐๐	๑๒,๑๒๐
๖	เจ้าพนักงานป้องกันและบรรเทาสาธารณภัย (ปง./ชง.)	๑	๒๕,๑๙๐	๓๐๒,๒๘๐	๑๑,๑๖๐	๑๐,๙๒๐	๑๑,๑๖๐
๗	เจ้าพนักงานเทคนิค (ปง./ชง.)	๑	๑๕,๑๔๐	๑๘๑,๖๘๐	๖,๙๖๐	๗,๔๔๐	๗,๔๔๐
๘	พนักงานจ้างทั่วไป คนงาน	๕	๙,๐๐๐	๕๔๐,๐๐๐	๐	๐	๐
๙	พนักงานขับเครื่องจักรกลขนาดเบา	๒	๙,๐๐๐	๒๑๖,๐๐๐	๐	๐	๐

๒) กองคลัง มีอัตรากำลังปัจจุบัน จำนวน ๗ ตำแหน่ง ๗ อัตรา ดังนี้

ที่	ตำแหน่ง	จำนวน (คน)	เงินเดือน คนละ	รวม (ทั้งปี)	ขั้นที่เพิ่มในแต่ละ		
					๒๕๖๑	๒๕๖๒	๒๕๖๓
๑	ผู้อำนวยการกองคลัง (นักบริหารงานคลัง ระดับต้น)	๑	๓๑,๘๘๐	๔๒๔,๕๖๐	๑๓,๔๔๐	๑๓,๓๒๐	๑๓,๓๒๐
๒	ฝ่ายบริหารงานคลัง หัวหน้าฝ่ายบริหารงานคลัง (นักบริหารงานการคลัง ระดับต้น)	๑	๓๒,๘๐๐ +๑,๕๐๐	๔๑๑,๖๐๐	๑๓,๖๒๐	๑๓,๖๒๐	๑๓,๖๒๐
๓	นักวิชาการเงินและบัญชี (ปก./ชก.)	๑	๒๒,๒๓๐	๒๖๖,๗๖๐	๙,๐๐๐	๘,๗๖๐	๙,๒๔๐
๔	เจ้าพนักงานพัสดุ (ปง./ชง.)	๑	๒๔,๘๒๕	๒๙๗,๙๐๐	๙,๗๒๐	๙,๗๒๐	๙,๗๒๐
๕	เจ้าพนักงานการเงินและบัญชี (ปง./ชง.)	๑	๑๕,๔๓๐	๑๘๔,๑๖๐	๙,๑๒๐	๘,๗๖๐	๙,๒๔๐
๖	นักวิชาการจัดเก็บรายได้ (ปก./ชก.)	๑	๒๑,๒๔๐	๒๕๕,๘๘๐	๑๑,๑๖๐	๑๐,๙๒๐	๑๑,๑๖๐
๗	พนักงานจ้างทั่วไป คนงาน	๑	๙,๐๐๐	๑๐๘,๐๐๐	๐	๐	๐

๖) กองวิชาการและแผนงาน มีอัตรากำลังปัจจุบัน จำนวน ๕ ตำแหน่ง ๕ อัตรา ดังนี้

ที่	ตำแหน่ง	จำนวน (คน)	เงินเดือน คนละ	รวม (ทั้งปี)	ขั้นที่เพิ่มในแต่ละ		
					๒๕๖๑	๒๕๖๒	๒๕๖๓
๑	ผู้อำนวยการกองวิชาการและแผนงาน (นักบริหารงานทั่วไป ระดับต้น)	๑	๓๒,๘๐๐ +๓,๕๐๐	๔๓๕,๖๐๐	๑๓,๖๒๐	๑๓,๖๒๐	๑๓,๖๒๐
๒	ฝ่ายบริหารงานทั่วไป หัวหน้าฝ่ายบริหารงานทั่วไป (นักบริหารงานทั่วไป ระดับต้น)	๑	๓๓,๐๐๐	๔๑๔,๐๐๐	๑๓,๓๒๐	๑๓,๓๒๐	๑๓,๐๘๐
๓	นักวิเคราะห์นโยบายและแผน (ปก./ชก.)	๑	๒๕,๔๗๐	๓๐๕,๖๔๐	๑๑,๘๘๐	๑๒,๒๕๐	๑๒,๙๖๐
๔	นิติกร (ปก./ชก.)	๑	๒๙,๖๑๐	๓๕๕,๓๒๐	๐	๐	๐
๕	พนักงานจ้างทั่วไป คนงาน	๑	๙,๐๐๐	๑๐๘,๐๐๐	๐	๐	๐

๗) กองสวัสดิการสังคม มีอัตรากำลัง จำนวน ๔ ตำแหน่ง ๕ อัตรา ดังนี้

ที่	ตำแหน่ง	จำนวน (คน)	เงินเดือน คนละ	รวม (ทั้งปี)	ขั้นที่เพิ่มในแต่ละ		
					๒๕๖๑	๒๕๖๒	๒๕๖๓
๑	ผู้อำนวยการกองสวัสดิการสังคม (นักบริหารงานสวัสดิการสังคม ระดับต้น)	๑	๓๒,๘๐๐ +๓,๕๐๐	๔๓๕,๖๐๐	๑๓,๖๒๐	๑๓,๖๒๐	๑๓,๖๒๐
๒	ฝ่ายพัฒนาชุมชน หัวหน้าฝ่ายพัฒนาชุมชน (นักบริหารงานสวัสดิการสังคม ระดับต้น)	๑	๒๔,๔๙๐	๓๑๑,๘๘๐	๑๑,๗๖๐	๑๑,๘๘๐	๑๒,๒๔๐
๓	นักพัฒนาชุมชน (ปก./ชก.)	๒	๒๔,๔๙๐/ ๒๔,๐๑๐	๕๘๒,๐๐๐	๒๓,๒๘๐	๒๓,๘๘๐	๒๔,๓๖๐
๔	พนักงานจ้างทั่วไป คนงาน	๑	๙,๐๐๐	๑๐๘,๐๐๐	๐	๐	๐

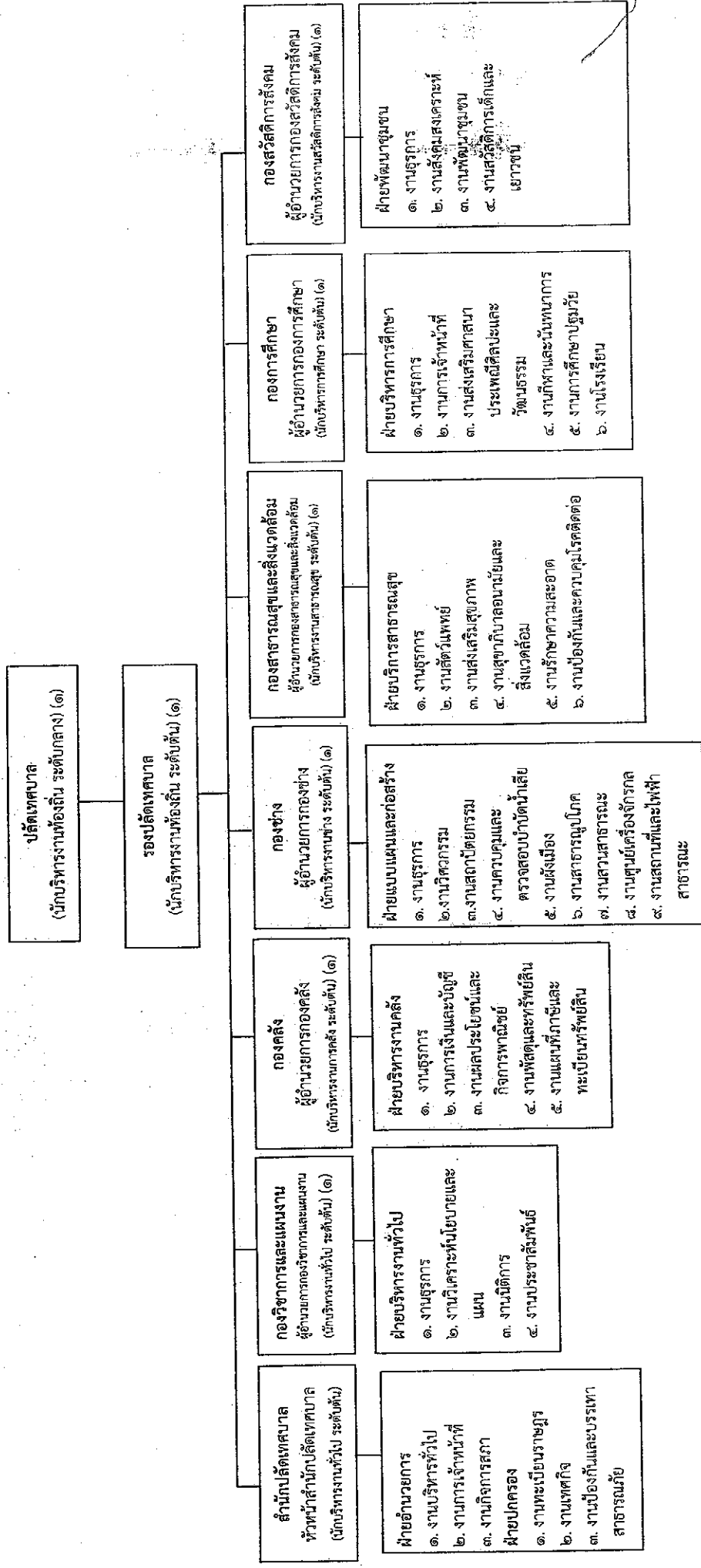
๘) ตั้งงบประมาณรายจ่ายประจำปี ดังนี้

ปี ๒๕๖๑	ปี ๒๕๖๒	ปี ๒๕๖๓
๔๙,๓๕๐,๐๐๐	๕๑,๘๑๗,๕๐๐	๕๔,๔๐๘,๓๗๕

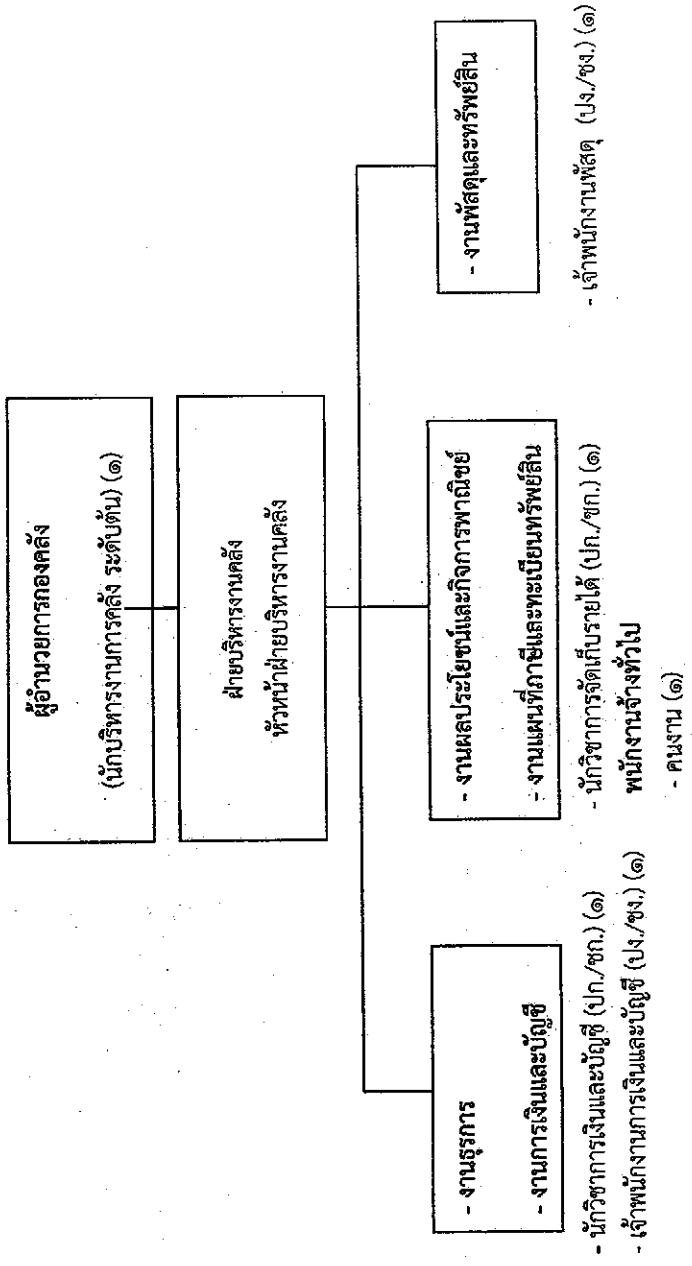
หมายเหตุ การตั้งงบประมาณรายจ่ายประจำปี ให้เป็นไปตามแนวทางการจัดทำงบประมาณรายจ่ายประจำปีของ อปท.
โดยประมาณการใกล้เคียงกับปีงบประมาณที่ผ่านมา หรือปีถัดไปเพิ่มขึ้น ๕%

10. แผนภูมิโครงสร้างตามแผนอัตรากำลัง 3 ปี

แผนภูมิโครงสร้างหลังปรับปรุง

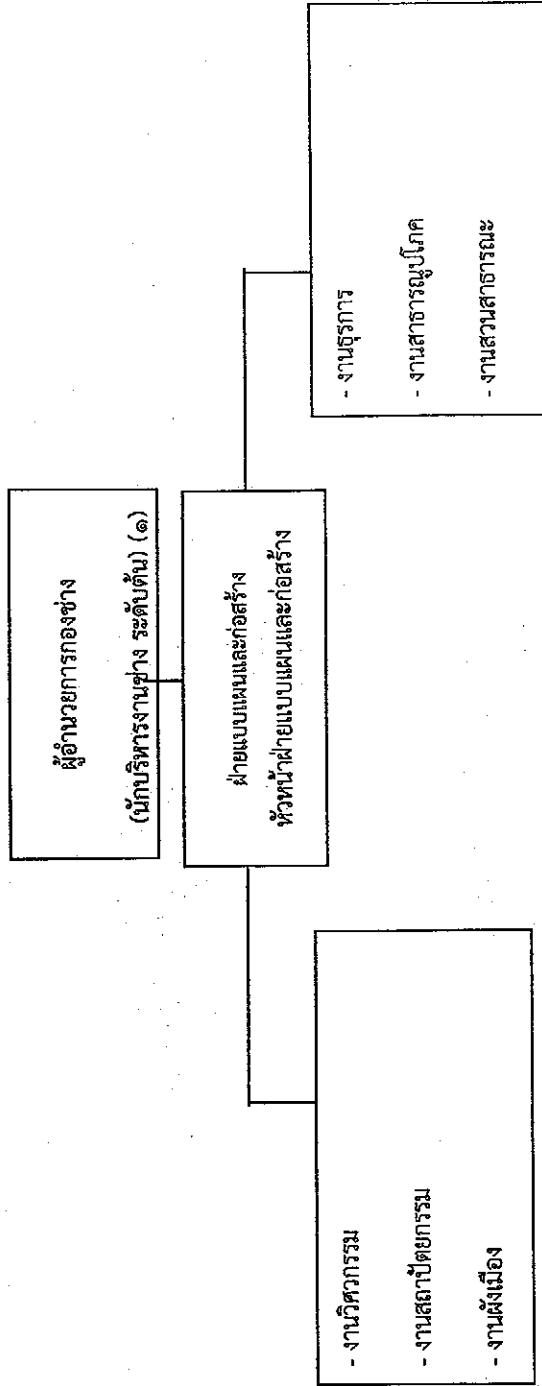


โครงสร้างองค์กร



ประเภท	บริหารท้องถิ่น			อำนาจการท้องถิ่น			วิชาการ			ทั่วไป			ลูกจ้างประจำ	พนักงานจ้างตามภารกิจ	พนักงานจ้างทั่วไป
	สูง	กลาง	ต้น	สูง	กลาง	ต้น	เชี่ยวชาญพิเศษ	ชำนาญการ	ชำนาญการปฏิบัติการ	อาวุโส	ชำนาญงาน	ปฏิบัติงาน			
ระดับ															
จำนวน	-	-	-	-	-	๒	-	-	-	๑	๑	๑	๑	-	๑

โครงสร้างกองช่าง

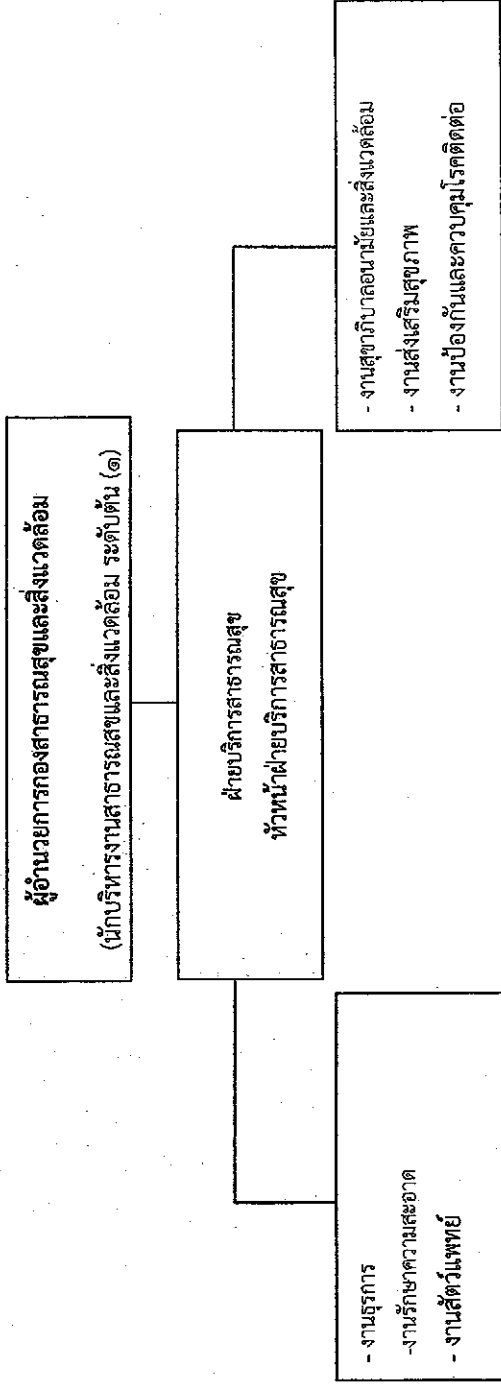


- นายช่างโยธา (ปง./ชง.) (๑)
พนักงานช่างทั่วไป
- คนงาน (๒)

- เจ้าพนักงานสวนสาธารณะ (ปง./ชง.) (๑)
พนักงานช่างทั่วไป
- คนงาน (๓)

ประเภท ระดับ	บริหารท้องถิ่น			อำนาจการท้องถิ่น			วิชาการ				ทั่วไป			พนักงาน จ้างทั่วไป	
	สูง	กลาง	ต้น	สูง	กลาง	ต้น	เชี่ยวชาญ พิเศษ	ชำนาญการ	ชำนาญการ พิเศษ	ปฏิบัติการ	อาวุโส	ชำนาญ งาน	ปฏิบัติงาน		พนักงาน ตามภารกิจ
จำนวน	-	-	-	-	-	๒	-	-	-	-	-	๑	๑	-	๕

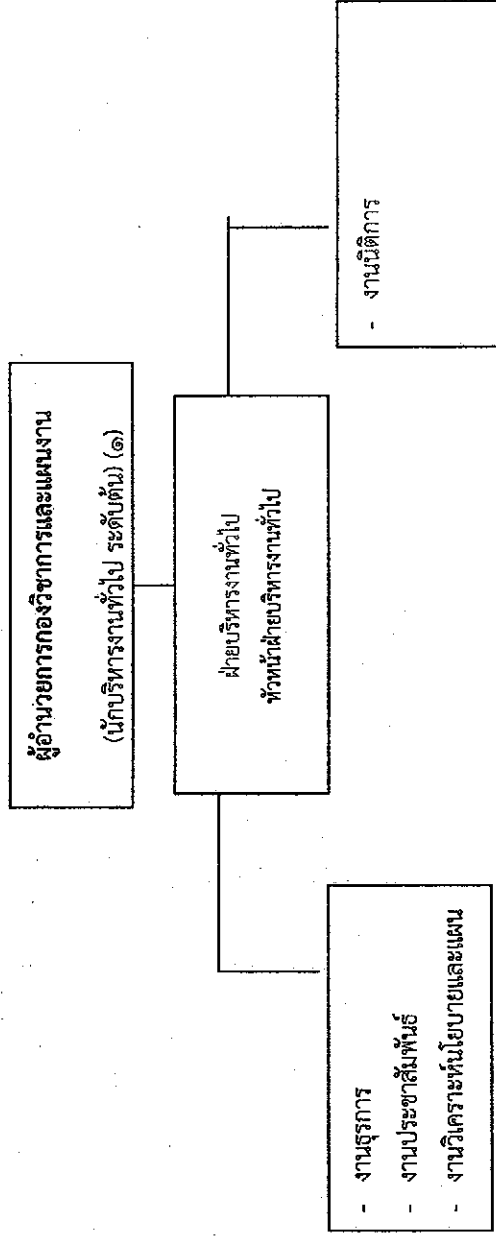
โครงสร้างกองสาธารณสุขและสิ่งแวดล้อม



- นักวิชาการสาธารณสุข (ปก./ชก.) (๑)
- พนักงานจ้างทั่วไป
- คนงาน (๒)
- พนักงานขับเครื่องจักรกลขนาดเบา (รถขยะ) (๓)

ประเภท	บริหารท้องถิ่น			อำนาจการท้องถิ่น			วิชาการ				ทั่วไป		ลูกจ้างประจำ	พนักงานจ้างตามภารกิจ	พนักงานจ้างทั่วไป	
	สูง	กลาง	ต้น	สูง	กลาง	ต้น	เชี่ยวชาญพิเศษ	ชำนาญการพิเศษ	ชำนาญการ	ปฏิบัติการ	อาวุโส	ชำนาญงาน				ปฏิบัติงาน
ระดับ																
จำนวน	-	-	-	-	-	๒	-	-	-	-	๑	-	-	-	-	๙

โครงสร้างกองวิชาการและแผนงาน



- นักวิเคราะห์นโยบายและแผน (ปก./ชก.) (๑)

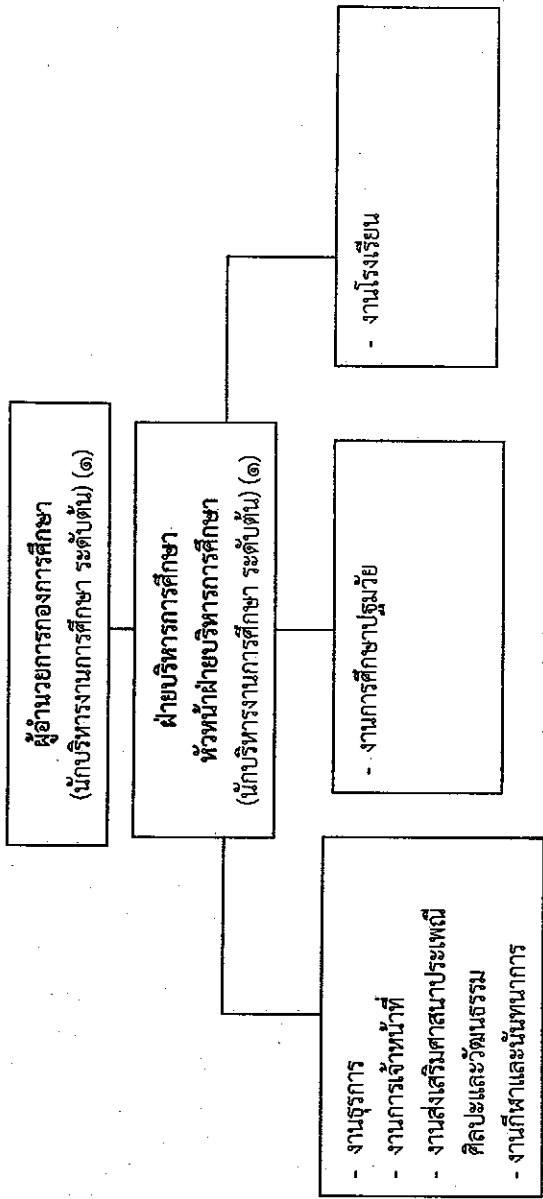
พนักงานจ้างทั่วไป

-คนงาน (๑)

- นิติกร (ปก./ชก.) (๑)

ประเภท	บริหารท้องถิ่น			อำนาจการท้องถิ่น			วิชาการ				ทั่วไป	ถูกจ้างประจำ	พนักงานจ้าง ตามภารกิจ	พนักงาน จ้าง ทั่วไป	
	สูง	กลาง	ต้น	สูง	กลาง	ต้น	เชี่ยวชาญ พิเศษ	ชำนาญการ	ชำนาญการ พิเศษ	ปฏิบัติการ					อาวุโส
ระดับ															
จำนวน	-	-	-	-	-	๒	-	-	-	๑	๑	-	-	-	๑

โครงสร้างองค์การศึกษา



โรงเรียนเทศบาลกระสัง

ศูนย์พัฒนาเด็กเล็กเทศบาลกระสัง

- นักวิชาการศึกษา (ป.ก./ช.ก.) (๑)
- เจ้าหน้าที่งานธุรการ (ป.ง./ช.ง.) (๑)

- ผู้อำนวยการสถานศึกษา (๑)
- ครูผู้ช่วย (๙)
- บุคลากรสนับสนุนการศึกษา
- ผู้ช่วยเจ้าพนักงานการเงินและบัญชี (๑)
- บุคลากรสนับสนุนสถานศึกษา
- พนักงานจ้างทั่วไป
- ภารโรง (๑)

พนักงานจ้างทั่วไป

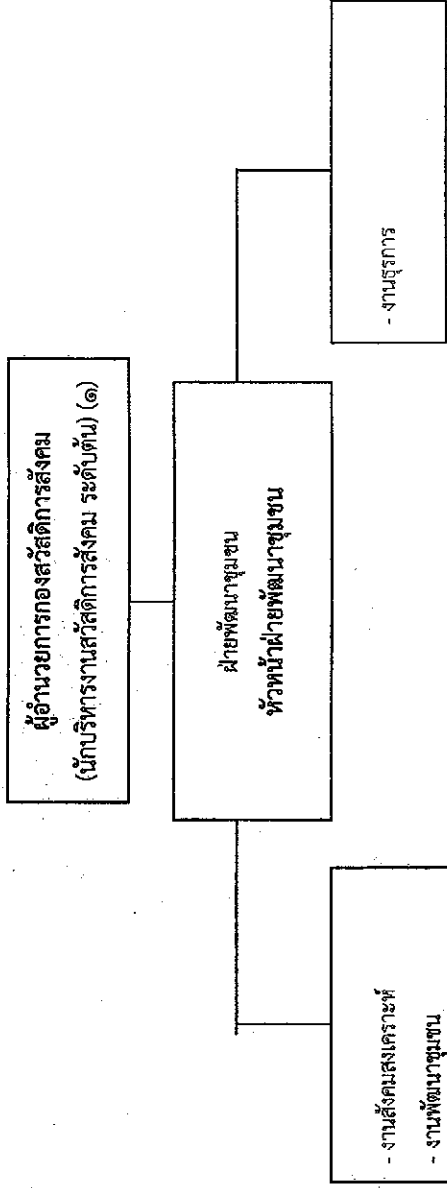
- คนงาน (๑)

ประเภท ระดับ	บริหารท้องถิ่น		อำนาจการท้องถิ่น				วิชาการ			ทั่วไป		พนักงานจ้าง ทั่วไป			
	สูง	กลาง	สูง	กลาง	ต่ำ	เขียนขง	ชำนาญการพิเศษ	ชำนาญการ	ปฏิบัติการ	อาวุโส	ชำนาญงาน		ปฏิบัติงาน	พนักงานจ้างตาม ภารกิจ	
จำนวน	-	-	-	-	๒	-	-	-	-	๑	-	๑	-	-	๑

ตำแหน่ง	หัวหน้าศูนย์พัฒนาเด็กเล็ก	ครู	ครูผู้ดูแลเด็ก	พนักงานจ้างตามภารกิจ	พนักงานจ้างทั่วไป
จำนวน	๑	๓	๖	๕	๔

ตำแหน่ง	ผู้อำนวยการสถานศึกษา	ครูผู้ช่วย	บุคลากรสนับสนุนการสอน	บุคลากรสนับสนุนสถานศึกษา
จำนวน	๑	๙	๑	๑

โครงสร้างกองสวัสดิการสังคม



- นักพัฒนาชุมชน (ปก./ชก.) (๑)
พนักงานจ้างทั่วไป
- คนงาน (๑)

- นักพัฒนาชุมชน (ปก./ชก.) (๑)

ประเภท ระดับ	บริหารท้องถิ่น			อำนาจการท้องถิ่น			วิชาการ			ทั่วไป			ถูกจ้างประจำ	พนักงานจ้างตาม ภารกิจ	พนักงานจ้าง ทั่วไป	
	สูง	กลาง	ต้น	สูง	กลาง	ต้น	ชำนาญการ พิเศษ	ชำนาญการ	ปฏิบัติการ	อาวุโส	ชำนาญ งาน	ปฏิบัติงาน				
จำนวน	-	-	-	-	-	๒	-	-	๑	-	-	๑	-	-	-	๑

๑๑. บัญชีการจัดคนลงสู่ตำแหน่งและภารกิจกำหนดตำแหน่งในส่วนราชการ
สำนักงานปลัดเทศบาล

บัญชีจัดคนลงสู่ตำแหน่งหลังปรับปรุง

ที่	ชื่อ - สกุล	คุณวุฒิ การศึกษา	กรอบอัตราเก่าเดิม			กรอบอัตราเก่าใหม่			เงินเดือน*		หมายเหตุ
			เลขที่ตำแหน่ง	ตำแหน่ง	ระดับ	เลขที่ตำแหน่ง	ตำแหน่ง	ระดับ	เงินเดือน	เงินประจำตำแหน่ง/เงินค่าตอบแทน	
๑	นางสาวศันธิมาดา จิตรวิชัยวัฒน์	ปริญญาตรี (นิติศาสตร์)	๒๗-๒-๐๐-๑๑๐๑-๐๐๑	ปลัดเทศบาล (นักบริหารงานท้องถิ่น)	กลาง	๒๗-๒-๐๐-๑๑๐๑-๐๐๑	ปลัดเทศบาล (นักบริหารงานท้องถิ่น)	กลาง	๔๗,๓๕๐	๔๕,๐๐๐	๔๕,๐๐๐
๒	นางสาวอัญชลี เด็ดยพันธ์	ร.ม. (รัฐประศาสนศาสตร์)	๒๗-๒-๐๐-๑๑๐๑-๐๐๒	รองปลัดเทศบาล (นักบริหารงานท้องถิ่น)	ต้น	๒๗-๒-๐๐-๑๑๐๑-๐๐๒	รองปลัดเทศบาล (นักบริหารงานท้องถิ่น)	ต้น	๓๗,๙๖๐	๔๒,๐๐๐	
๓	สำนักปลัดเทศบาล	-	๒๗-๒-๐๑-๒๑๐๑-๐๐๑	หัวหน้าสำนักงานปลัดเทศบาล (นักบริหารงานทั่วไป)	ต้น	๒๗-๒-๐๑-๒๑๐๑-๐๐๑	หัวหน้าสำนักงานปลัดเทศบาล (นักบริหารงานทั่วไป)	ต้น	๕๓,๕๖๐	๕๒,๐๐๐	
๔	นางสาวปริญญ์ลักษณ์ ชีระชลาสัย	(รัฐประศาสนศาสตร์)	๒๗-๒-๐๑-๒๑๐๑-๐๐๒	หัวหน้าฝ่ายอำนวยการ (นักบริหารงานทั่วไป)	ต้น	๒๗-๒-๐๑-๒๑๐๑-๐๐๒	หัวหน้าฝ่ายอำนวยการ (นักบริหารงานทั่วไป)	ต้น	๓๔,๓,๖๐๐	๓๕,๐๐๐	
๕	นางสาวปริญญ์ลักษณ์ ชีระชลาสัย	ร.ม. (รัฐศาสตร์)	๒๗-๒-๐๑-๒๑๐๑-๐๐๓	หัวหน้าฝ่ายปกครอง (นักบริหารงานทั่วไป)	ต้น	๒๗-๒-๐๑-๒๑๐๑-๐๐๓	หัวหน้าฝ่ายปกครอง (นักบริหารงานทั่วไป)	ต้น	๒๕,๖๓๐	๑๘,๐๐๐	
๖	นางสาวนันทน์มัตถ์ แพทย์เจริญ	ร.ม. (รัฐประศาสนศาสตร์)	๒๗-๒-๐๑-๓๑๐๒-๐๐๑	นักทรัพยากรบุคคล	ช.ก.	๒๗-๒-๐๑-๓๑๐๒-๐๐๑	นักทรัพยากรบุคคล	ช.ก.	๒๖,๙๕๐	-	
๗	-ว่าง-	-	๒๗-๒-๐๑-๔๑๐๑-๐๐๒	เจ้าพนักงานธุรการ	น.ง/ช.ง	๒๗-๒-๐๑-๔๑๐๑-๐๐๒	เจ้าพนักงานธุรการ	น.ง/ช.ง	๒๗,๙๐๐	-	
๘	จำลองโพธิ์ทอง กะรัมย์	ปวส. (ช่างไฟฟ้ากำลัง)	๒๗-๒-๐๑-๔๕๐๕-๐๐๑	เจ้าพนักงานป้องกันและ บรรเทาสาธารณภัย	ช.ง.	๒๗-๒-๐๑-๔๕๐๕-๐๐๑	เจ้าพนักงานป้องกันและ บรรเทาสาธารณภัย	ช.ง.	๒๕,๘๘๐	-	
๙	นายอดิธิกร จิรัมย์	ร.ม. (รัฐประศาสนศาสตร์)	๒๗-๒-๐๑-๔๕๐๕-๐๐๑	เจ้าพนักงานเทคนิค	ช.ง.	๒๗-๒-๐๑-๔๕๐๕-๐๐๑	เจ้าพนักงานเทคนิค	ช.ง.	๒๒,๖๔๐	-	
๑๐	พนักงานจ้างทั่วไป										
๑๑	นายอัฐวัฒน์ สุกสิทธิ์	ม.๓	-	คนงาน	-	-	คนงาน	-	๑๐๕,๐๐๐	-	
๑๒	นายวิชัย วิสัยรัมย์	ม.๓	-	คนงาน	-	-	คนงาน	-	๑๐๕,๐๐๐	-	
๑๓	นางสาวพรพิมล ภาครัมย์	ปริญญาตรี	-	คนงาน	-	-	คนงาน	-	๑๐๕,๐๐๐	-	
		การจัดการทั่วไป	-	คนงาน	-	-	คนงาน	-	๑๐๕,๐๐๐	-	

ที่	ชื่อ - สกุล	คุณวุฒิ การศึกษา	กรอบอัตราค่าจ้างเดิม			กรอบอัตราค่าจ้างใหม่			เงินเดือน*		หมายเหตุ
			เลขที่ตำแหน่ง	ตำแหน่ง	ระดับ	เลขที่ตำแหน่ง	ตำแหน่ง	ระดับ	เงินเดือน	เงินประจำตำแหน่ง/เงินค่าตอบแทน	
		การจัดการทั่วไป									
๑๔	นายหนึ่ง ขอสุข	ม.๓		คนงาน	-		คนงาน	-	๑๐๘,๐๐๐	-	
๑๕	นายอิทธิพงศ์ พจนวิรัมย์	ปริญญาตรี		พนักงานขับเครื่องจักรกลขนาดเบา	-		พนักงานขับเครื่องจักรกลขนาดเบา	-	๑๐๘,๐๐๐	-	
๑๖	นายสายเพชร สุเมฆาทร	ม.๓		พนักงานขับเครื่องจักรกลขนาดเบา	-		พนักงานขับเครื่องจักรกลขนาดเบา	-	๑๐๘,๐๐๐	-	

กองคลัง

ที่	ชื่อ - สกุล	คุณวุฒิ การศึกษา	กรอบอัตราค่าจ้างเดิม			กรอบอัตราค่าจ้างใหม่			เงินเดือน*		หมายเหตุ
			เลขที่ตำแหน่ง	ตำแหน่ง	ระดับ	เลขที่ตำแหน่ง	ตำแหน่ง	ระดับ	เงินเดือน	เงินประจำตำแหน่ง/เงินค่าตอบแทน	
๑	นางสมเกียรติ์ สังข์น้อย	บ.ร.บ. (การบัญชี)	๒๗-๒-๐๔-๒๑๐๒-๐๐๑	ผู้อำนวยการกองคลัง (นักบริหารงานการคลัง)	ต้น	๒๗-๒-๐๔-๒๑๐๒-๐๐๑	ผู้อำนวยการกองคลัง (นักบริหารงานการคลัง)	ต้น	๓๖,๓๑๐	๔๕,๐๐๐	
๒	นางสุริรัตน์ รุ่งเป้า	ปริญญาตรี (การบัญชี)	๒๗-๒-๐๔-๒๑๐๒-๐๐๒	หัวหน้าฝ่ายบริหารงานคลัง (นักบริหารงานการคลัง)	ต้น	๒๗-๒-๐๔-๒๑๐๒-๐๐๒	หัวหน้าฝ่ายบริหารงานคลัง (นักบริหารงานการคลัง)	ต้น	๓๖,๓๕๐	๑๘,๐๐๐	
๓	นางสาววรรณพร ทองเกลี้ยง	บ.ร.บ. (การบัญชี)	๒๗-๒-๐๔-๒๑๐๓-๐๐๑	นักวิชาการเงินและบัญชี	ช.ก.	๒๗-๒-๐๔-๒๑๐๓-๐๐๑	นักวิชาการเงินและบัญชี	ช.ก.	๒๕,๕๗๐	-	
๔	นางสาวชนานันท์ ประคองสุข	บ.ร.บ. (การบัญชี)	๒๗-๒-๐๔-๒๑๐๓-๐๐๑	เจ้าพนักงานการเงินและบัญชี	ช.ง.	๒๗-๒-๐๔-๒๑๐๓-๐๐๑	เจ้าพนักงานการเงินและบัญชี	ช.ง.	๑๘,๖๖๐	-	
๕	นางสาวอรพรรณ ผลเจริญ	ปริญญาโท (การบัญชี)	๒๗-๒-๐๔-๒๑๐๓-๐๐๑	เจ้าพนักงานพัสดุ	ป.ง.	๒๗-๒-๐๔-๒๑๐๓-๐๐๑	เจ้าพนักงานพัสดุ	ป.ง.	๑๑,๕๑๐	-	
๖	-ว่าง-		๒๗-๒-๐๔-๒๑๐๓-๐๐๑	นักวิชาการจัดเก็บรายได้	ป.ก./ช.ก.	๒๗-๒-๐๔-๒๑๐๓-๐๐๑	นักวิชาการจัดเก็บรายได้	(ป.ก./ช.ก.)	๒๔,๐๑๐	-	
๗	นายสุเมธ นุการัมย์	บ.ร.บ. (คอมพิวเตอร์)		คนงาน	-		คนงาน	-	๑๐๘,๐๐๐	-	

ที่	ชื่อ - สกุล	คุณวุฒิ	กรอบอัตราเก่าเดิม				กรอบอัตราเก่าสิ่งใหม่				เงินเดือน*		หมายเหตุ	
			เลขที่ตำแหน่ง	ตำแหน่ง	ระดับ	เลขที่ตำแหน่ง	ตำแหน่ง	ระดับ	ประเภท	เงินเดือน	เงินประจำตำแหน่ง			
		การศึกษาระดับปริญญาโท												
๑๔	นายหนึ่ง ขอสุข	ม.ศ	-	คนงาน	-	-	คนงาน	-	๑๐๘,๐๐๐	-				
๑๕	นายอชิพงษ์ พงษ์รัมย์	ปริญญาตรี	-	พนักงานขับรถเครื่องจักรกลขนาดเบา	-	-	พนักงานขับรถเครื่องจักรกลขนาดเบา	-	๑๐๘,๐๐๐	-				
๑๖	นายสายเพชร สุ่มมาตร	ม.ศ	-	พนักงานขับรถเครื่องจักรกลขนาดเบา	-	-	พนักงานขับรถเครื่องจักรกลขนาดเบา	-	๑๐๘,๐๐๐	-				

กองคลัง

ที่	ชื่อ - สกุล	คุณวุฒิ	กรอบอัตราเก่าเดิม				กรอบอัตราเก่าสิ่งใหม่				เงินเดือน*		หมายเหตุ	
			เลขที่ตำแหน่ง	ตำแหน่ง	ระดับ	เลขที่ตำแหน่ง	ตำแหน่ง	ระดับ	ประเภท	เงินเดือน	เงินประจำตำแหน่ง			
๑	นางเมธีรัตน์ สังข์น้อย	บ.ช.บ (การบัญชี)	๒๗-๒-๐๔-๒๑๒-๐๐๑	ผู้อำนวยการกองคลัง (นักบริหารงานการคลัง)	ต้น	๒๗-๒-๐๔-๒๑๒-๐๐๑	ผู้อำนวยการกองคลัง (นักบริหารงานการคลัง)	ต้น	๓๖,๓๑๐	๔๒,๐๐๐	-			
๒	นางสุวิรัตน์ รุ่งเป้า	ปริญญาตรี (การบัญชี)	๒๗-๒-๐๔-๒๑๒-๐๐๒	หัวหน้าฝ่ายบริหารงานคลัง (นักบริหารงานการคลัง)	ต้น	๒๗-๒-๐๔-๒๑๒-๐๐๒	หัวหน้าฝ่ายบริหารงานคลัง (นักบริหารงานการคลัง)	ต้น	๓๐,๗๕๐	๑๘,๐๐๐	-			
๓	นางสาววรรณพร ทองเกลี้ยง	บ.ช.บ (การบัญชี)	๒๗-๒-๐๔-๒๑๒-๐๐๓	นักวิชาการเงินและบัญชี	ช.ก.	๒๗-๒-๐๔-๒๑๒-๐๐๓	นักวิชาการเงินและบัญชี	ช.ก.	๒๕,๕๒๐	-	-			
๔	นางสาววนานันท์ ประคองสุข	บ.ช.บ (การบัญชี)	๒๗-๒-๐๔-๒๑๒-๐๐๑	เจ้าพนักงานการเงินและบัญชี	ช.ง.	๒๗-๒-๐๔-๒๑๒-๐๐๑	เจ้าพนักงานการเงินและบัญชี	ช.ง.	๑๘,๐๖๐	-	-			
๕	นางสาวอรพรรณ ผลเจริญ	ปริญญาโท	๒๗-๒-๐๔-๒๑๒-๐๐๑	เจ้าพนักงานพัสดุ	ป.ง.	๒๗-๒-๐๔-๒๑๒-๐๐๑	เจ้าพนักงานพัสดุ	ป.ง.	๑๑,๕๑๐	-	-			
๖	นาง-นาง-นาง	-	๒๗-๒-๐๔-๒๑๒-๐๐๑	นักวิชาการจัดเก็บรายได้	ป.น.ช.น.	๒๗-๒-๐๔-๒๑๒-๐๐๑	นักวิชาการจัดเก็บรายได้	ป.น.ช.น.	๒๕,๐๑๐	-	-			
๗	นายสุเมธ นุการรัมย์	บ.ช.บ (คอมพิวเตอร์)	-	คนงาน	-	-	คนงาน	-	๑๐๘,๐๐๐	-				

กองช่าง

ที่	ชื่อ - สกุล	คุณวุฒิ การศึกษา	กรอบอัตราเก่าเดิม			กรอบอัตราเก่าสิ่งใหม่			เงินเดือน*		หมายเหตุ
			เลขที่ตำแหน่ง	ตำแหน่ง	ระดับ	เลขที่ตำแหน่ง	ตำแหน่ง	ระดับ	เงินเดือน ตำแหน่ง	เงินเดือน เงินเพิ่มอื่นๆ/ เงินค่าตอบแทน	
๑	นายภิโรจน์ ภัทธิรพงษ์	วทบ. (เทคนิคอิเล็กทรอนิกส์)	๒๗-๒-๐๕-๒๑๐๓-๐๐๑	ผู้อำนวยการกองช่าง (นักบริหารงานช่าง)	ต้น	๒๗-๒-๐๕-๒๑๐๓-๐๐๑	ผู้อำนวยการกองช่าง (นักบริหารงานช่าง)	ต้น	๓๕,๗๗๐	๔๒,๐๐๐	-
๒	นายเกษมพงษ์ ชำนิวัตร	รปบ. (รัฐประศาสนศาสตรบัณฑิต)	๒๗-๒-๐๕-๒๑๐๓-๐๐๒	หัวหน้าฝ่ายแบบแปลนและก่อสร้าง (นักบริหารงานช่าง)	ต้น	๒๗-๒-๐๕-๒๑๐๓-๐๐๒	หัวหน้าฝ่ายแบบแปลนและก่อสร้าง (นักบริหารงานช่าง)	ต้น	๒๓,๐๕๐	๑๘,๐๐๐	-
๓	นายวรวิทย์ แพงเจริญ	กษ.บ. (การจัดการ)	๒๗-๒-๐๕-๔๕๐๔-๐๐๑	เจ้าพนักงานสวนสาธารณะ (นักบริหารงานช่าง)	ขง.	๒๗-๒-๐๕-๔๕๐๔-๐๐๑	เจ้าพนักงานสวนสาธารณะ	ขง.	๑๘,๘๑๐	-	-
๔	นายพจน์ ศิริสง่า	ปริญญาตรี (ก่อสร้าง)	๒๗-๒-๐๕-๔๗๐๑-๐๐๑	นายช่างโยธา	ขง.	๒๗-๒-๐๕-๔๗๐๑-๐๐๑	นายช่างโยธา	ขง.	๒๔,๒๗๐	-	-
๕	นายสมชาติ ปิตบุตร	ปวช.	-	คนงาน	-	-	คนงาน	-	๑๐๘,๐๐๐	-	-
๖	นายไพฑูรย์ งามแฉล้ม	ปวช.	-	คนงาน	-	-	คนงาน	-	๑๐๘,๐๐๐	-	-
๗	นายธวัชชัย ยุธิรัมย์	ปวส.	-	คนงาน	-	-	คนงาน	-	๑๐๘,๐๐๐	-	-
๘	นายเฉลิม สวนสินไทย	ปวส.	-	คนงาน	-	-	คนงาน	-	๑๐๘,๐๐๐	-	-
๙	นางสาวชัชฎา ศิลากุล	ปวส.	-	คนงาน	-	-	คนงาน	-	๑๐๘,๐๐๐	-	-

กองสาธารณสุขและสิ่งแวดล้อม

ที่	ชื่อ - สกุล	คุณวุฒิ การศึกษา	กรอบอัตรากำลังเดิม				กรอบอัตรากำลังใหม่				เงินเดือน		หมายเหตุ	
			เลขที่ตำแหน่ง	ตำแหน่ง	ระดับ	เลขที่ตำแหน่ง	ตำแหน่ง	ระดับ	เงินเดือน	เงินประจำตำแหน่ง	เงินเดือน/เงินค่าตอบแทน			
๑	-ว่าง-	-	๒๗-๒-๐๖-๒๑๐๔-๐๐๑	ผู้อำนวยการสาธารณสุข และสิ่งแวดล้อม	ต้น	๒๗-๒-๐๖-๒๑๐๔-๐๐๑	ผู้อำนวยการสาธารณสุข และสิ่งแวดล้อม	ต้น	๒๗-๒-๐๖-๒๑๐๔-๐๐๑	ผู้อำนวยการ ท้องถิ่น	ต้น	๑๕,๖๐๐	๔๒,๐๐๐	ว่างเดิม
				(นักบริหารงานสาธารณสุข และสิ่งแวดล้อม)			(นักบริหารงานสาธารณสุข และสิ่งแวดล้อม)							
๒	นางสาวเพ็ญมา พร้อมพิมพ์	ว.พ.บ (สาธารณสุขศาสตร์)	๒๗-๒-๐๖-๒๑๐๔-๐๐๒	หัวหน้าฝ่ายบริการสาธารณสุข (นักบริหารงานสาธารณสุข และสิ่งแวดล้อม)	ต้น	๒๗-๒-๐๖-๒๑๐๔-๐๐๒	หัวหน้าฝ่ายบริการสาธารณสุข (นักบริหารงานสาธารณสุข และสิ่งแวดล้อม)	ต้น	๒๗-๒-๐๖-๒๑๐๔-๐๐๒	ต้น	ต้น	๒๖,๕๕๐	๑๘,๐๐๐	-
๓	-ว่าง-	-	๒๗-๒-๐๖-๔๖๐๑-๐๐๑	นักวิชาการสาธารณสุข	ป.ช.ก.	๒๗-๒-๐๖-๔๖๐๑-๐๐๑	นักวิชาการสาธารณสุข	ป.ช.ก.	๒๗-๒-๐๖-๔๖๐๑-๐๐๑	วิชาการ	ป.ช.ก.	๑๘,๔๕๐	-	-
	พนักงานจ้างทั่วไป													
๔	นายภูมิพัฒน์ สีขันธ์งาม	ปริญญาตรี	-	คนงาน	-	-	คนงาน	-	-	คนงาน	-	๑๐๘,๐๐๐	-	-
๕	นายบุญมา อู่โรพันธ์	ป.๖	-	คนงาน	-	-	คนงาน	-	-	คนงาน	-	๑๐๘,๐๐๐	-	-
๖	นายพิชัย ทองนะ	ปวช.	-	คนงาน	-	-	คนงาน	-	-	คนงาน	-	๑๐๘,๐๐๐	-	-
๗	นายสุธีร์ จันทินามาร	ม.๖	-	คนงาน	-	-	คนงาน	-	-	คนงาน	-	๑๐๘,๐๐๐	-	-
๘	นายวราวัฒน์ สอดส่องจิตร	ว.ค.บ.	-	คนงาน	-	-	คนงาน	-	-	คนงาน	-	๑๐๘,๐๐๐	-	-
	วิศวกรเครื่องวัดลม													
๑๐	-ว่าง-	-	-	คนงาน	-	-	คนงาน	-	-	คนงาน	-	๑๐๘,๐๐๐	-	-
๑๑	-ว่าง-	-	-	พนักงานขับเครื่องจักรกลขนาดเบา (รถขยะ)	-	-	พนักงานขับเครื่องจักรกลขนาดเบา (รถขยะ)	-	-	พนักงานขับเครื่องจักรกลขนาดเบา (รถขยะ)	-	๑๐๘,๐๐๐	-	-
๑๒	-ว่าง-	-	-	พนักงานขับเครื่องจักรกลขนาดเบา (รถขยะ)	-	-	พนักงานขับเครื่องจักรกลขนาดเบา (รถขยะ)	-	-	พนักงานขับเครื่องจักรกลขนาดเบา (รถขยะ)	-	๑๐๘,๐๐๐	-	-
๑๓	-ว่าง-	-	-	พนักงานขับเครื่องจักรกลขนาดเบา (รถขยะ)	-	-	พนักงานขับเครื่องจักรกลขนาดเบา (รถขยะ)	-	-	พนักงานขับเครื่องจักรกลขนาดเบา (รถขยะ)	-	๑๐๘,๐๐๐	-	-

กองการศึกษา

ที่	ชื่อ - สกุล	คุณวุฒิ การศึกษา	กรอบอัตราเก่าเดิม			กรอบอัตรากำลังใหม่			เงินเดือน	
			เลขที่ตำแหน่ง	ตำแหน่ง	ระดับ	เลขที่ตำแหน่ง	ตำแหน่ง	ระดับ	เงินเดือน ค่าแห่ง	เงินประจำ
๑	-ว่าง-	-	๒๗-๒-๐๘-๒๑๐๗-๐๐๑	ผู้อำนวยการกองการศึกษา	ต้น	๒๗-๒-๐๘-๒๑๐๗-๐๐๑	ผู้อำนวยการกองการศึกษา	ต้น	๔๓,๖๐๐	๔๒,๐๐๐
๒	นายทองหล่อ ปีกะระเต	ศษ.ม. (การบริหารการศึกษา)	๒๗-๒-๐๘-๒๑๐๗-๐๐๒	หัวหน้าฝ่ายบริหารกองการศึกษา	ต้น	๒๗-๒-๐๘-๒๑๐๗-๐๐๒	หัวหน้าฝ่ายบริหารกองการศึกษา	ต้น	๒๘,๐๓๐	๑๘,๐๐๐
๓	นางสาวหทัยชนก แก้วประโคน	ศบ. (การบริหารการศึกษา)	๒๗-๒-๐๘-๒๑๐๗-๐๐๓	นักวิชาการศึกษา	ป.ก.	๒๗-๒-๐๘-๒๑๐๗-๐๐๓	นักวิชาการศึกษา	ป.ก.	๑๖,๒๒๐	-
๔	นางสาวนารีรัตน์ เกรรัมย์	บ.ส. (การศึกษาศึกษา)	๒๗-๒-๐๘-๒๑๐๗-๐๐๑	เจ้าพนักงานธุรการ	ป.ง.	๒๗-๒-๐๘-๒๑๐๗-๐๐๑	เจ้าพนักงานธุรการ	ป.ง.	๑๗,๒๗๐	-
๕	พนักงานจ้างทั่วไป	บริษัทยาตรา	-	คนงาน	-	-	คนงาน	-	๑๐๘,๐๐๐	-
๖	-ว่าง-	-	-	หัวหน้าศูนย์พัฒนาเด็กเล็ก	-	-	หัวหน้าศูนย์พัฒนาเด็กเล็ก	-	-	-
๗	นางสาวปิยนันท์ แซ่จิว	ปริญญาเอก (การบริหารการศึกษา)	๓-๑๒-๐๐๕	ครู	ค.ศ.๑	๒๗๒๐๘๒๑๐๕๕๖	ครู	ค.ศ.๒	-	-
๘	นางพิรณัฐ โพธิ์ศรี	ศษ.บ. (การบริหารการศึกษา)	๓-๑๒-๐๐๖	ครู	ค.ศ.๑	๒๗๒๐๘๒๑๐๕๕๗	ครู	ค.ศ.๒	-	-
๙	นางสาวศิริมาศ ตระกูลรัมย์	ศบ. (การศึกษาปฐมวัย)	๓-๑๒-๐๐๗	ครู	ค.ศ.๑	๒๗๒๐๘๒๑๐๕๕๘	ครู	ค.ศ.๑	-	-
๑๐	-ว่าง-	-	-	ครูผู้ดูแลเด็ก	-	-	ครูผู้ดูแลเด็ก	-	-	-
๑๑	-ว่าง-	-	-	ครูผู้ดูแลเด็ก	-	-	ครูผู้ดูแลเด็ก	-	-	-

กองวิชาการและแผนงาน

ที่	ชื่อ - สกุล	คุณวุฒิ การศึกษา	กรอบอัตรากำลังเดิม			กรอบอัตรากำลังใหม่			เงินเดือน*		หมายเหตุ
			เลขที่ตำแหน่ง	ตำแหน่ง	ระดับ	เลขที่ตำแหน่ง	ตำแหน่ง	ระดับ	เงินเดือน	เงินประจำตำแหน่ง	
๑	นายสุชาติ สมศรีมาน	ร.ม. (รัฐศาสตร์)	๒๗-๒-๐๗-๒๑๐๑-๐๐๑	ผู้อำนวยการกองวิชาการและแผนงาน (นักบริหารงานทั่วไป)	ต้น	๒๗-๒-๐๗-๒๑๐๑-๐๐๑	ผู้อำนวยการกองวิชาการและแผนงาน (นักบริหารงานทั่วไป)	ต้น	๓๗,๖๓๐	๔๒,๐๐๐	
๒	นางสาวอรทัย กองโคกกรวด	ร.ม. (รัฐศาสตร์)	๒๗-๒-๐๗-๒๑๐๑-๐๐๒	หัวหน้าฝ่ายบริหารงานทั่วไป (นักบริหารงานทั่วไป)	ต้น	๒๗-๒-๐๗-๒๑๐๑-๐๐๒	หัวหน้าฝ่ายบริหารงานทั่วไป (นักบริหารงานทั่วไป)	ต้น	๓๗,๕๑๐	๓๘,๐๐๐	
๓	นางสาววิชุดา ลินสวัสดิ์	ร.ม. (รัฐศาสตร์)	๒๗-๒-๐๗-๓๑๐๓-๐๐๑	นักวิเคราะห์นโยบายและแผน	ป.ก.	๒๗-๒-๐๗-๓๑๐๓-๐๐๑	นักวิเคราะห์นโยบายและแผน	ป.ก.	๑๘,๔๘๐	-	
๔	-ว่าง-	-	๒๗-๒-๐๗-๓๑๐๕-๐๐๑	นักวิเคราะห์นโยบายและแผน	ป.ก./ช.ก.	๒๗-๒-๐๗-๓๑๐๕-๐๐๑	นักวิเคราะห์นโยบายและแผน	ป.ก./ช.ก.	๓๕,๕๒๐	-	
๕	พนักงานจ้างทั่วไป	ปริญญาตรี	-	คณงาน	-	-	คณงาน	-	๑๐๘,๐๐๐	-	
๕	นางอัญญารัตน์ ผลเจริญ	(การจัดการทั่วไป)	-	คณงาน	-	-	คณงาน	-	-	-	

กองสวัสดิการสังคม

ที่	ชื่อ - สกุล	คุณวุฒิ การศึกษา	กรอบอัตรากำลังเดิม			กรอบอัตรากำลังใหม่			เงินเดือน*		หมายเหตุ
			เลขที่ตำแหน่ง	ตำแหน่ง	ระดับ	เลขที่ตำแหน่ง	ตำแหน่ง	ระดับ	เงินเดือน	เงินประจำตำแหน่ง	
๑	-ว่าง-	-	๒๗-๒-๑๑-๒๑๐๕-๐๐๑	ผู้อำนวยการกองสวัสดิการสังคม (นักบริหารงานสวัสดิการสังคม)	ต้น	๒๗-๒-๑๑-๒๑๐๕-๐๐๑	ผู้อำนวยการกองสวัสดิการสังคม (นักบริหารงานสวัสดิการสังคม)	ต้น	๔๓,๕๖๐	๔๒,๐๐๐	
๒	นางสาวอภิญญา นพแก้ว	ร.ม. (รัฐศาสตร์)	๒๗-๒-๑๑-๒๑๐๕-๐๐๒	หัวหน้าฝ่ายพัฒนาชุมชน (นักบริหารงานสวัสดิการสังคม)	ต้น	๒๗-๒-๑๑-๒๑๐๕-๐๐๒	หัวหน้าฝ่ายพัฒนาชุมชน (นักบริหารงานสวัสดิการสังคม)	ต้น	๒๘,๕๖๐	๑๘,๐๐๐	
๓	นางสาวชลิตา ผลบุญ	ร.ม. (รัฐศาสตร์)	๒๗-๒-๑๑-๓๑๐๑-๐๐๑	นักพัฒนาชุมชน	ช.ก.	๒๗-๒-๑๑-๓๑๐๑-๐๐๑	นักพัฒนาชุมชน	ช.ก.	๒๘,๕๖๐	-	
๔	นางจิราภรณ์ ขจรเกียรติวัฒนา	ปริญญาโท (บริหารธุรกิจมหาบัณฑิต)	๒๗-๒-๑๑-๓๑๐๑-๐๐๒	นักพัฒนาชุมชน	ป.ก.	๒๗-๒-๑๑-๓๑๐๑-๐๐๒	นักพัฒนาชุมชน	ป.ก.	๒๘,๕๖๐	-	
๕	พนักงานจ้างทั่วไป	ปริญญาตรี	-	คณงาน	-	-	คณงาน	-	๑๐๘,๐๐๐	-	
๕	นางเนาวรัตน์ สีนแก้ว	(การจัดการทั่วไป)	-	คณงาน	-	-	คณงาน	-	-	-	